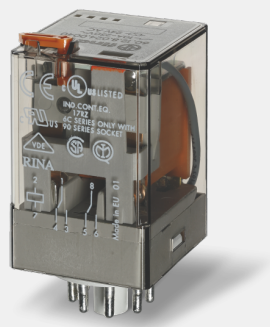


601290240040

Relé industrial 6 - 10 A



Esta imagem é apenas para fins ilustrativos e portanto, pode não representar o código exato do produto. código. As cores podem variar

Descrição técnica:

Relé industrial, Fixação em base octal/undecal, 2 contatos, Reversível, 10 A, AgNi, Bobina DC, 24 V, campo de funcionamento - de 19.2 para 26.4 V, potência nominal 1.3 W, resistência 445 Ω, absorção 53.9 mA, tensão de retenção 12 V, tensão de desoperação 2.4 V, variante: Botão de teste bloqueável + indicador mecânico, temperatura ambiente de -40 para +70 °C

[IR PARA A PÁGINA DO PRODUTO](#)

Características técnicas:

Campo de funcionamento DC:	19.2...26.4 V
Configurações dos contatos:	2 contatos, Reversível
Corrente nominal nos contatos:	10 A
Descrição comercial:	Relé industrial 2 contatos 10 A, Octal, adequado para montagem plug-in em base Série 90. Bobina AC ou DC, contatos livres de cádmio (versão preferencial), equipado com botão de teste bloqueável e indicador mecânico (versão preferencial).
Dimensional:	32.5x54.2x36.4 mm
Isolamento bobina/contatos:	4 kV
Potência nominal DC:	1.3 W
Temperatura ambiente:	-40...70 °C
Tensão de alimentação DC:	24 V
Tensão nominal contatos:	250 V AC
Tipo de alimentação:	Bobina DC
Vida elétrica:	200000 cycles

Homologações/certificações (dependendo do código):



As informações, os detalhes técnicos, os dados e os recursos contidos neste documento estão sujeitos a alterações ou modificações a qualquer momento. Ele serve apenas para fins informativos e não constitui a base de um contrato.

Precisa de mais informações?

[Contatar nossa equipe de vendas](#) [Encontrar um revendedor](#)