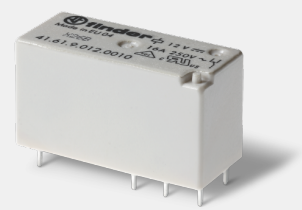


416182300000





Mini relé para circuito impresso (EMR ou SSR) 8 - 12 - 16 A



Esta imagem é apenas para fins ilustrativos e portanto, pode não representar o código exato do produto. código. As cores podem variar

IR PARA A PÁGINA DO PRODUTO

Características técnicas:

Campo de funcionamento AC:	184...253 V
Configurações dos contatos:	1 contato, Reversível
Corrente nominal nos contatos:	16 A
Descrição comercial:	Mini relé PCI 1 contato 16 A (distância entre pinos 5,0 mm), adequado para montagem em PCI ou bases Série 95. Equipado com bobina AC e DC. 8 mm, 6 kV (1,2/50 µs) entre bobina e contatos. Contatos sem cádmio. À prova de fluxo: padrão RT II, (também disponível na versão RT III). Variante em conformidade com a diretiva IECEx, ATEX (EX ec nC), HazLoc Class I Div. 2, Groups A, B, C, D - T4 disponível.
Dimensional:	12.6x15.7x29 mm
Isolamento bobina/contatos:	6 kV
Potência nominal AC:	0.75 VA
Temperatura ambiente:	-40...70 °C
Tensão de alimentação AC:	230 V
Tensão nominal contatos:	250 V AC
Tipo de alimentação:	Bobina AC
Vida elétrica:	50000 cycles
Homologações/certificações (dependendo do código):	   

As informações, os detalhes técnicos, os dados e os recursos contidos neste documento estão sujeitos a alterações ou modificações a qualquer momento. Ele serve apenas para fins informativos e não constitui a base de um contrato.

Precisa de mais informações?

[Contatar nossa equipe de vendas](#) [Encontrar um revendedor](#)