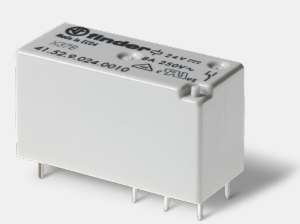


# 415290240011

## Mini relé para circuito impresso (EMR ou SSR) 8 - 12 - 16 A







### Descrição técnica:

Mini relé eletromecânico (EMR), Circuito Impresso, 5.0 mm distância entre pinos, 2 contatos, Reversível, 8 A, AgNi, Bobina DC, 24 V, campo de funcionamento - de 16.8 para 36 V, potência nominal 0.4 W, resistência 1440 Ω, absorção 16.7 mA, tensão de retenção 9.6 V, tensão de desoperação 2.4 V, variante: Linha de produção 1, versão: Lavável (RT III), temperatura ambiente de -40 para +85 °C

Esta imagem é apenas para fins ilustrativos e portanto, pode não representar o código exato do produto. código. As cores podem variar

[IR PARA A PÁGINA DO PRODUTO](#)

### Características técnicas:

Campo de funcionamento DC:	16.8...36 V
Configurações dos contatos:	2 contatos, Reversível
Corrente nominal nos contatos:	8 A
Descrição comercial:	Mini relé PCI 2 contatos 8 A (distância entre pinos 5,0 mm), adequado para montagem em PCI ou bases Série 95. Equipado com bobina AC e DC. 8 mm, 6 kV (1,2/50 µs) entre bobina e contatos. Contatos sem cádmio. À prova de fluxo: padrão RT II, (também disponível na versão RT III). Variante em conformidade com a diretiva IECEx, ATEX (EX ec nC), HazLoc Class I Div. 2, Groups A, B, C, D - T4 disponível.
Dimensional:	12.6x15.7x29 mm
Isolamento bobina/contatos:	6 kV
Potência nominal DC:	0.4 W
Temperatura ambiente:	-40...85 °C
Tensão de alimentação DC:	24 V
Tensão nominal contatos:	250 V AC
Tipo de alimentação:	Bobina DC
Vida elétrica:	60000 cycles
Homologações/certificações (dependendo do código):	   

As informações, os detalhes técnicos, os dados e os recursos contidos neste documento estão sujeitos a alterações ou modificações a qualquer momento. Ele serve apenas para fins informativos e não constitui a base de um contrato.

### Precisa de mais informações?

[Contatar nossa equipe de vendas](#) [Encontrar um revendedor](#)